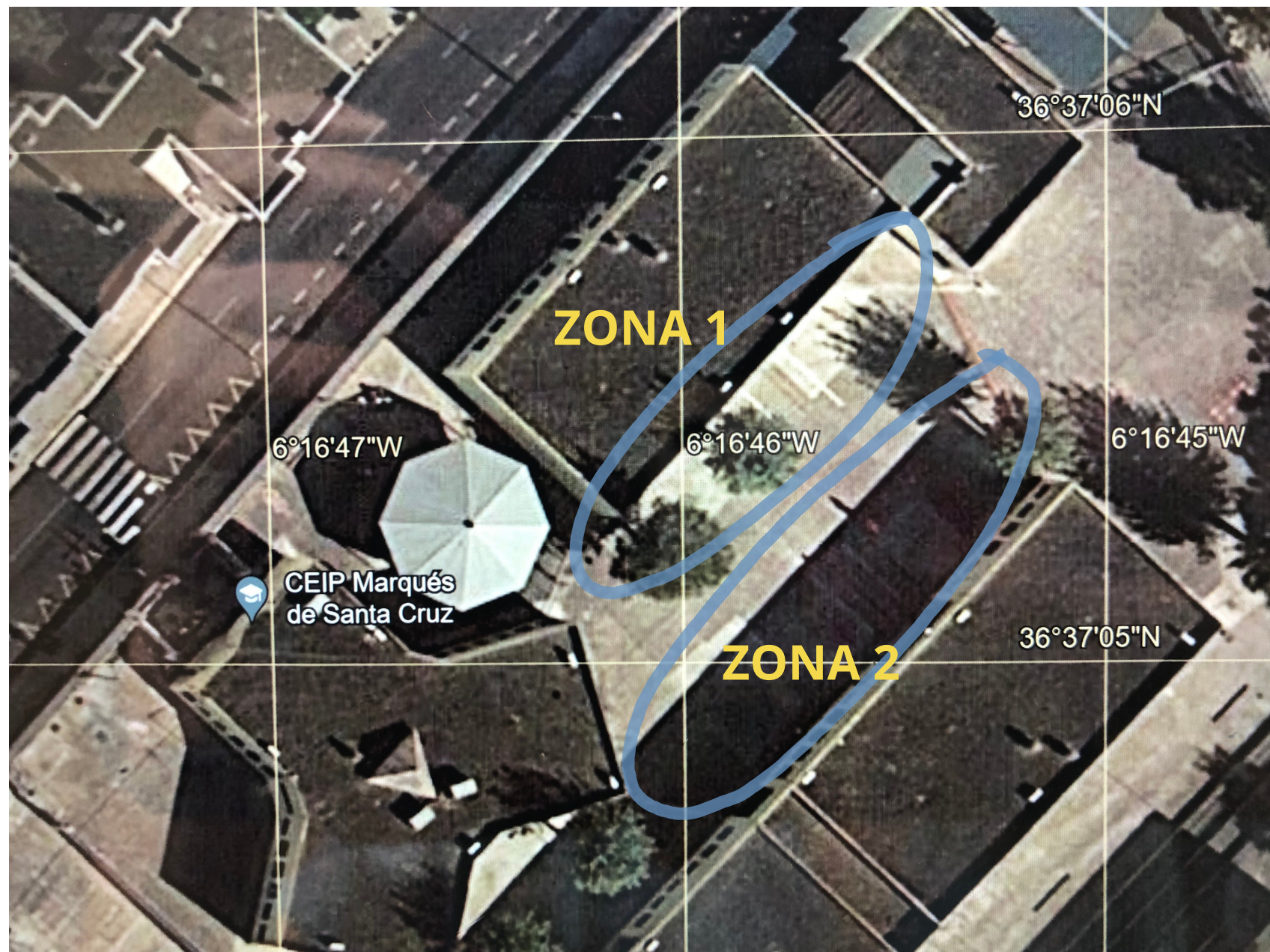


# PROYECTO SOMBRAS

PARA EL CURSO 23/24, DESDE EL AMPA NOS HEMOS PROPUESTO EL SIGUIENTE PROYECTO, DAR SOMBRA A LAS ESTANCIAS EXTERIORES CON MÁS INCIDENCIA DE SOL Y DONDE JUEGAN LOS NIÑOS DE INFANTIL Y PRIMER CICLO DE PRIMARIA, PROYECTO AMBICIOSO PERO NO IMPOSIBLE.



## PLAN DE ACCIÓN

CÓMO TODA OBRA REALIZADA EN UN COLEGIO, SE REQUIEREN UNOS PASOS FORMALES ANTES DE LLEVAR A CABO SU PUESTA EN MARCHA.

YA ESTÁ EN DESARROLLO UN PROYECTO DEL ARQUITECTO TÉCNICO DE CONFIANZA PARA EL COLE, YA QUE ES EL QUE NOS CERTIFICA Y HOMOLOGA ESTRUCTURAS COMO EL ESCENARIO DEL GOT TALENT ETC. ESTAMOS A LA ESPERA DE SU PRESENTACIÓN.

EL SIGUIENTE PASO SERÁ, CON DICHO PROYECTO, PASARLO A UNA EMPRESA QUE SEA LA QUE EJECUTE EL PLAN DE OBRA Y NOS HAGA UN PRESUPUESTO.

CON AMBOS DOCUMENTOS ANTERIORMENTE MENCIONADOS, SE PRESENTARÁ EN URBANISMO PARA SU APROBACIÓN Y ASÍ PODER FINALIZAR LA OBRA.

## PREVISIÓN

SE ELABORARÁ POR FASES, YA QUE LAS DIMENSIONES SON BASTANTE AMPLIAS, SEGÚN EL PRESUPUESTO DEL QUE DISPONGAMOS PODREMOS ABARCAR UNA O MÁS FASES.

ZONA 1  
3 AÑOS DE INFANTIL  
4 AÑOS DE INFANTIL

ZONA 2  
5 AÑOS DE INFANTIL  
PRIMER CICLO DE PRIMARIA

## RECAUDACIÓN

EL COSTE ÍNTEGRO DEL PROYECTO LO SOPORTARÁ EL AMPA, COMO NO HAY FONDOS SUFICIENTES PARA UN PROYECTO DE TAL ENVERGADURA, TODO LO RECAUDADO ESTE CURSO SE DESTINARÁ A DICHA OBRA.

CUANTOS MÁS SOCIOS SEAMOS, MÁS PODER ECONÓMICO NOS RESPALDARÁ.

EN TODOS NUESTROS EVENTOS HABRÁN HUCHAS PARA DICHA RECAUDACIÓN

LAS RIFAS DE NAVIDAD Y PRIMAVERA IRÁN DESTINADAS A DICHA CAUSA.

## SUEÑOS

LOS SUEÑOS SÓLO SE CUMPLEN SI CREES EN ELLOS Y LOS PERSIGUES CON ILUSIÓN, DESDE ESTE AMPA TENEMOS MUCHOS SUEÑOS DE MEJORAS PARA NUESTRO COLE EN PRO A UNA INFANCIA SEGURA Y FELIZ.

**AMPA SOMOS TODOS, SUEÑA CON NOSOTROS**

