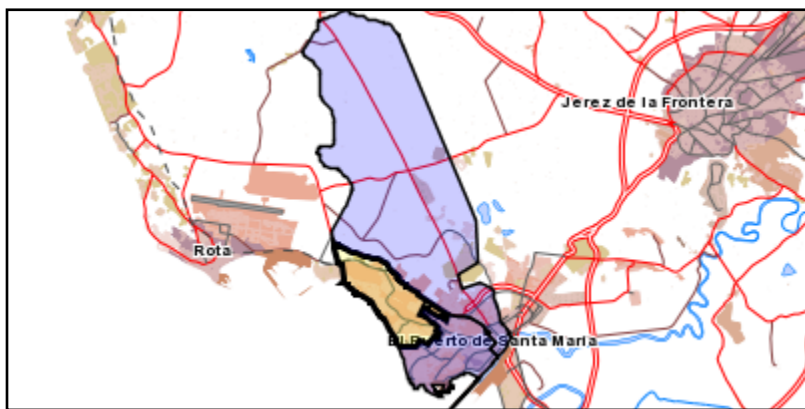
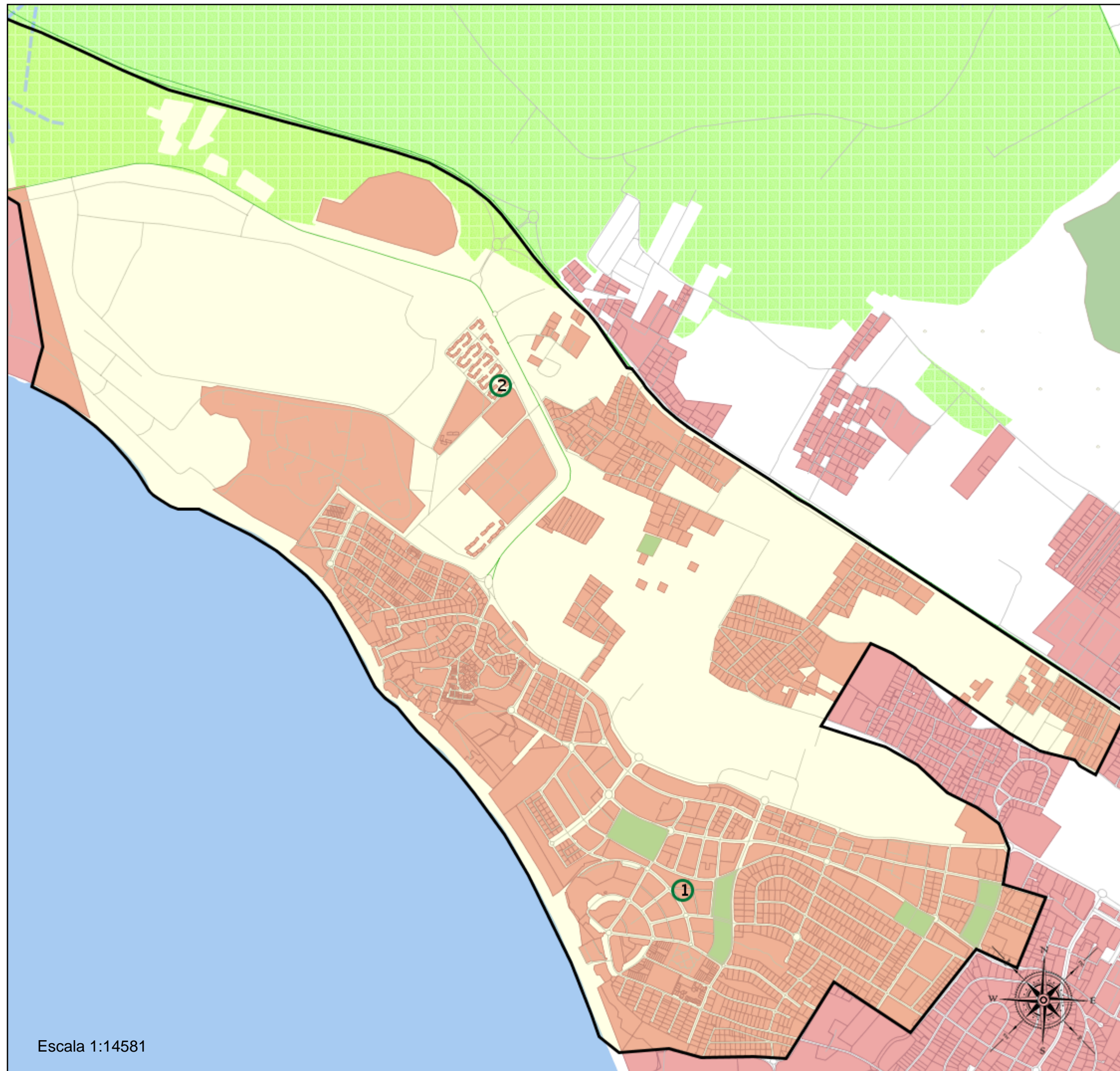


# Área de influencia escolar El Puerto de Santa María

El Puerto de Santa María\_I\_P\_05  
ElPtoStaMa\_CostaOeste (Segundo Cic. Infantil/Primaria)

- (1) 11006531 - C.E.I.P. Costa Oeste
- (2) 11009311 - C.E.I.P. Marqués de Santa Cruz



### Leyenda

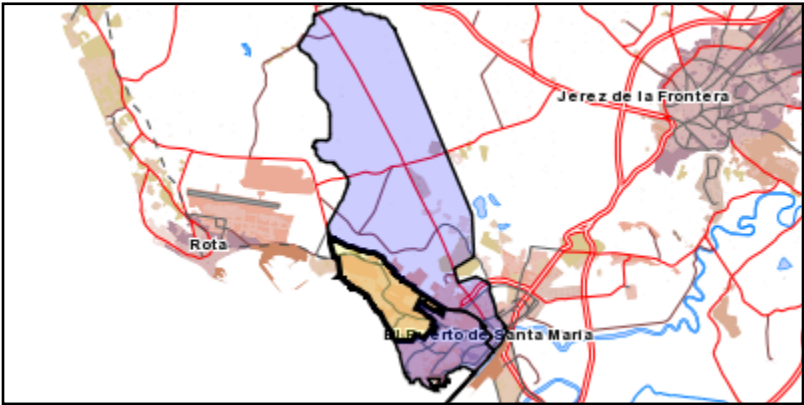
- Centros públicos
- Centros concertados


Escala 1:14581

# Área de influencia escolar El Puerto de Santa María

El Puerto de Santa María\_I\_P\_05  
 ElPtoStaMa\_CostaOeste (Segundo Cic. Infantil/Primaria)

(1) 11006531 - C.E.I.P. Costa Oeste  
 (2) 11009311 - C.E.I.P. Marqués de Santa Cruz

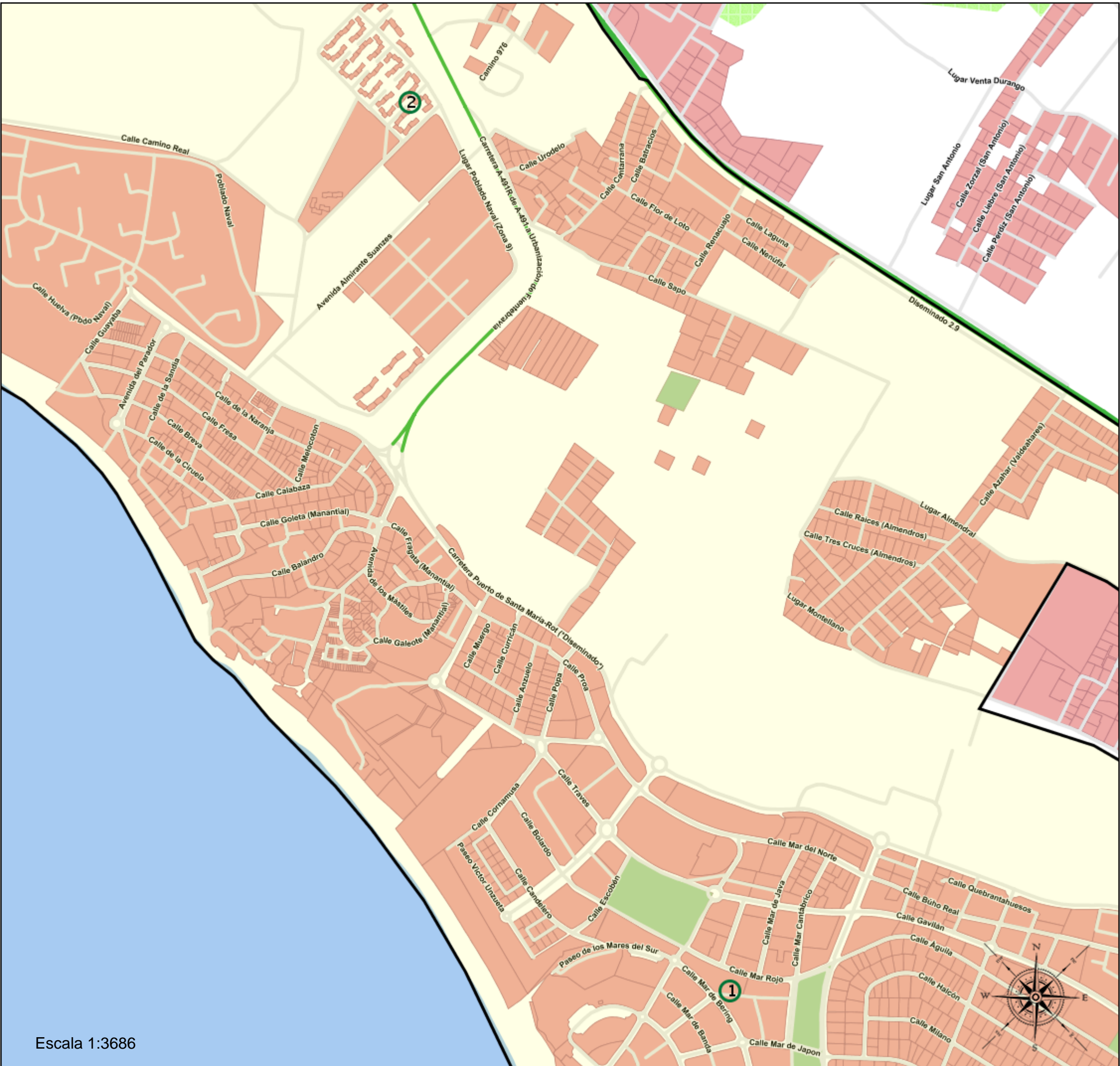




**Junta de Andalucía**  
 Consejería de Desarrollo Educativo  
 y Formación Profesional

**Leyenda**

- Centros públicos
- Centros concertados



Escala 1:3686